



NATA LIGHTING CO.,LTD.  
www.nata.cn  
Email:info@nata.com  
Tel:+86-750-3770000 Fax:+86 750 3771111  
Address:Address:380JinOu Road,GaoXin Zone,Jiang Men City,Guangdong,China

---

## Nata

Client:

LumCAT: 2-2520-L

Luminaire: 92.70.412.00

Report No: 2024823-B007

Ballast type: AC

Test No: 2024823-C007

Voltage(V): 35.270

LampCAT: Fortimo\_SLM\_C\_1208

Current(A): 0.576

Lamp flux(lm): 3311.0

Power (W): 20.310

Number of Lamps: 1

PF: 0.000

Length(mm): 0

Width(mm): 0

Phm Type: C

Height(mm): 0

---

## Photometric Results

Lumens(lm): 3084.00, Efficiency(%): 93.14% , Luminous Efficacy(lm/W): 151.85

Central intensity(cd): 6778.735, Maximum intensity(cd): 6778.735

Angle of maximum intensity: C=0.0  $\gamma$ =0.0

Beam Angle(50%Imax): [C0/180]Total=39.2

[C90/270]Total=39.2

Field angle(10%Imax): [C0/180]Total=63.6

[C90/270]Total=63.6

Maximum s/h(1/2): C0\_180=0.65 C90\_270=0.65

Maximum s/h(1/4): C0\_180=0.61 C90\_270=0.61

Up flux rate of lamp(%): 0.00%

Down flux rate of lamp(%): 93.14%

Up flux rate of LUM(%): - -

Down flux rate of LUM(%): 100.00%

CIE Type : Direct lighting

Output flux ratio in  $\pi$  solid angle : 99.286%

---

Equipment: GMS 1800  
Temperature(°C): 25.0

Date: 2024/8/23  
Humidity(%): 60.0%

Operator: NT  
Distance(m): 7.25

$\gamma(^{\circ})$	Average I(cd)	Zonal F(lm)	Sum F(lm)	Eff Flux(%)	Eff Sum(%)
0.0	6778.736	0.000	0	0.00%	0.00%
1.0	6766.200	6.481	6.481	0.20%	0.21%
2.0	6732.146	19.374	25.855	0.59%	0.84%
3.0	6690.135	32.102	57.957	0.97%	1.88%
4.0	6618.828	44.549	102.506	1.35%	3.32%
5.0	6529.478	56.563	159.069	1.71%	5.16%
6.0	6440.877	68.163	227.232	2.06%	7.37%
7.0	6331.672	79.279	306.511	2.39%	9.94%
8.0	6204.372	89.718	396.229	2.71%	12.85%
9.0	6079.004	99.550	495.779	3.01%	16.08%
10.0	5931.290	108.689	604.468	3.28%	19.60%
11.0	5769.996	116.920	721.388	3.53%	23.39%
12.0	5579.654	124.068	845.456	3.75%	27.41%
13.0	5363.609	129.869	975.325	3.92%	31.63%
14.0	5120.967	134.202	1109.526	4.05%	35.98%
15.0	4845.021	136.818	1246.344	4.13%	40.41%
16.0	4560.605	137.819	1384.163	4.16%	44.88%
17.0	4222.260	136.773	1520.936	4.13%	49.32%
18.0	3918.679	134.226	1655.162	4.05%	53.67%
19.0	3588.074	130.602	1785.764	3.94%	57.90%
20.0	3242.916	125.026	1910.79	3.78%	61.96%
21.0	2935.773	118.643	2029.434	3.58%	65.81%
22.0	2625.300	111.752	2141.186	3.38%	69.43%
23.0	2319.839	103.762	2244.948	3.13%	72.79%
24.0	2049.878	95.538	2340.486	2.89%	75.89%
25.0	1796.685	87.462	2427.948	2.64%	78.73%
26.0	1557.946	79.186	2507.135	2.39%	81.29%
27.0	1408.360	72.571	2579.706	2.19%	83.65%
28.0	1209.305	66.274	2645.98	2.00%	85.80%
29.0	1043.490	58.939	2704.919	1.78%	87.71%
30.0	914.128	52.855	2757.774	1.60%	89.42%
31.0	781.158	47.177	2804.952	1.42%	90.95%
32.0	649.850	40.997	2845.948	1.24%	92.28%
33.0	534.561	34.893	2880.842	1.05%	93.41%
34.0	433.844	29.307	2910.148	0.89%	94.36%
35.0	355.112	24.502	2934.65	0.74%	95.16%
36.0	290.375	20.552	2955.203	0.62%	95.82%
37.0	229.508	16.956	2972.159	0.51%	96.37%

$\gamma(^{\circ})$	Average I(cd)	Zonal F(lm)	Sum F(lm)	Eff Flux(%)	Eff Sum(%)
38.0	182.655	13.757	2985.916	0.42%	96.82%
39.0	161.275	11.739	2997.655	0.35%	97.20%
40.0	107.155	9.362	3007.017	0.28%	97.50%
41.0	84.067	6.809	3013.826	0.21%	97.72%
42.0	68.771	5.553	3019.379	0.17%	97.90%
43.0	56.268	4.632	3024.011	0.14%	98.05%
44.0	47.536	3.918	3027.929	0.12%	98.18%
45.0	41.163	3.409	3031.338	0.10%	98.29%
46.0	36.538	3.039	3034.377	0.09%	98.39%
47.0	33.003	2.766	3037.142	0.08%	98.48%
48.0	30.112	2.551	3039.694	0.08%	98.56%
49.0	27.753	2.376	3042.07	0.07%	98.64%
50.0	25.788	2.232	3044.302	0.07%	98.71%
51.0	24.126	2.112	3046.414	0.06%	98.78%
52.0	22.720	2.010	3048.424	0.06%	98.85%
53.0	21.426	1.920	3050.345	0.06%	98.91%
54.0	20.453	1.846	3052.191	0.06%	98.97%
55.0	19.376	1.778	3053.969	0.05%	99.03%
56.0	18.371	1.706	3055.674	0.05%	99.08%
57.0	17.714	1.650	3057.324	0.05%	99.13%
58.0	16.912	1.601	3058.925	0.05%	99.19%
59.0	16.327	1.554	3060.479	0.05%	99.24%
60.0	15.723	1.514	3061.993	0.05%	99.29%
61.0	15.145	1.473	3063.466	0.04%	99.33%
62.0	14.547	1.431	3064.897	0.04%	99.38%
63.0	14.028	1.390	3066.287	0.04%	99.43%
64.0	13.469	1.349	3067.636	0.04%	99.47%
65.0	12.746	1.297	3068.933	0.04%	99.51%
66.0	12.313	1.250	3070.184	0.04%	99.55%
67.0	11.629	1.204	3071.388	0.04%	99.59%
68.0	10.867	1.140	3072.527	0.03%	99.63%
69.0	10.151	1.072	3073.599	0.03%	99.66%
70.0	9.336	1.001	3074.6	0.03%	99.70%
71.0	8.489	0.921	3075.522	0.03%	99.72%
72.0	7.740	0.844	3076.365	0.03%	99.75%
73.0	7.076	0.775	3077.14	0.02%	99.78%
74.0	6.537	0.716	3077.856	0.02%	99.80%
75.0	6.104	0.668	3078.524	0.02%	99.82%

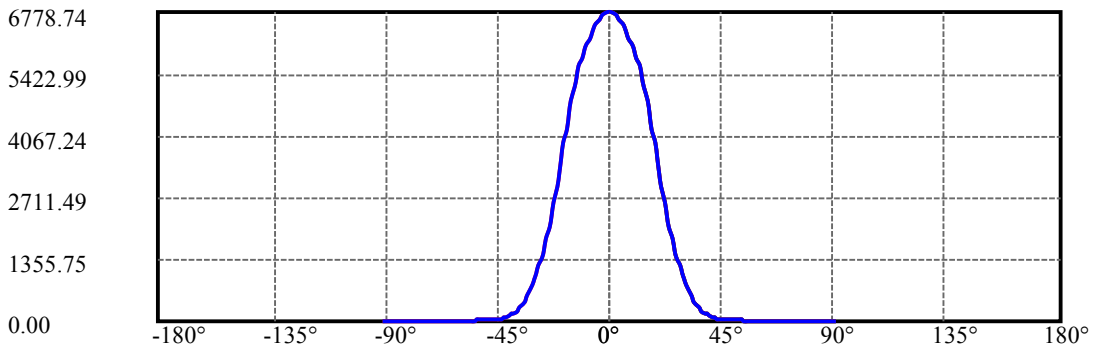
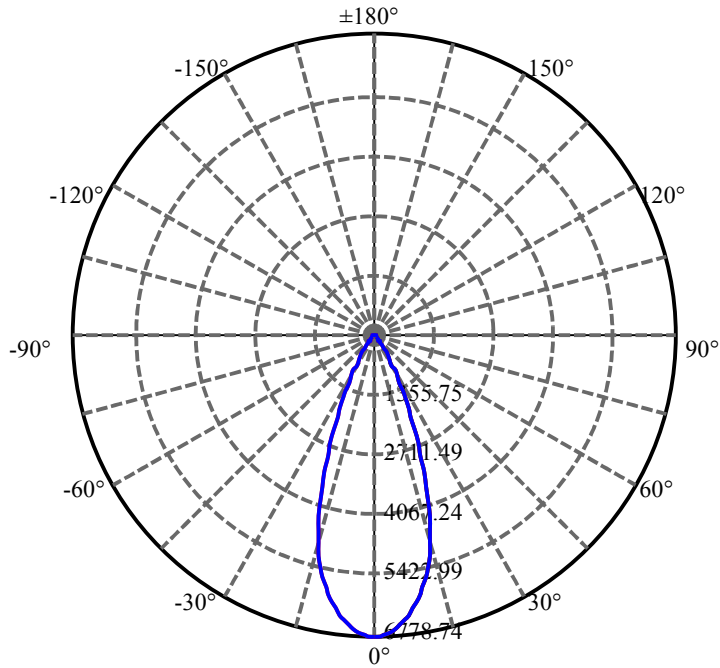
$\gamma(^{\circ})$	Average I(cd)	Zonal F(lm)	Sum F(lm)	Eff Flux(%)	Eff Sum(%)
76.0	5.723	0.628	3079.152	0.02%	99.84%
77.0	5.348	0.590	3079.742	0.02%	99.86%
78.0	4.954	0.551	3080.293	0.02%	99.88%
79.0	4.560	0.511	3080.805	0.02%	99.90%
80.0	4.172	0.471	3081.275	0.01%	99.91%
81.0	3.771	0.430	3081.705	0.01%	99.93%
82.0	3.377	0.388	3082.093	0.01%	99.94%
83.0	3.016	0.348	3082.44	0.01%	99.95%
84.0	2.681	0.310	3082.75	0.01%	99.96%
85.0	2.378	0.276	3083.027	0.01%	99.97%
86.0	2.096	0.245	3083.271	0.01%	99.98%
87.0	1.859	0.216	3083.488	0.01%	99.98%
88.0	1.629	0.191	3083.679	0.01%	99.99%
89.0	1.472	0.170	3083.849	0.01%	99.99%
90.0	1.360	0.155	3084.004	0.00%	100.00%

ZONAL LUMEN SUMMARY

Zone	Lumens	%Lamp	%Fixt
0-30	2757.77	83.29%	89.42%
0-40	3007.02	90.82%	97.50%
0-60	3061.99	92.48%	99.29%
0-90	3083.85	93.14%	99.99%
0-120	3083.85	93.14%	99.99%
0-180	3084.00	93.14%	100.00%
60-90	21.86	0.66%	0.71%
90-120	0.00	0.00%	0.00%
90-130	0.00	0.00%	0.00%
90-150	0.00	0.00%	0.00%
90-180	0.00	0.00%	0.00%
0-25.50	2467.20	74.52%	80.00%

ZONAL LUMEN SUMMARY

0-10	604.47
10-20	1306.32
20-30	846.98
30-40	249.24
40-50	37.29
50-60	17.69
60-70	12.61
70-80	6.68
80-90	2.57
90-100	0.00
100-110	0.00
110-120	0.00
120-130	0.00
130-140	0.00
140-150	0.00
150-160	0.00
160-170	0.00
170-180	0.00



C0(Max): —————

C0/C180: —————

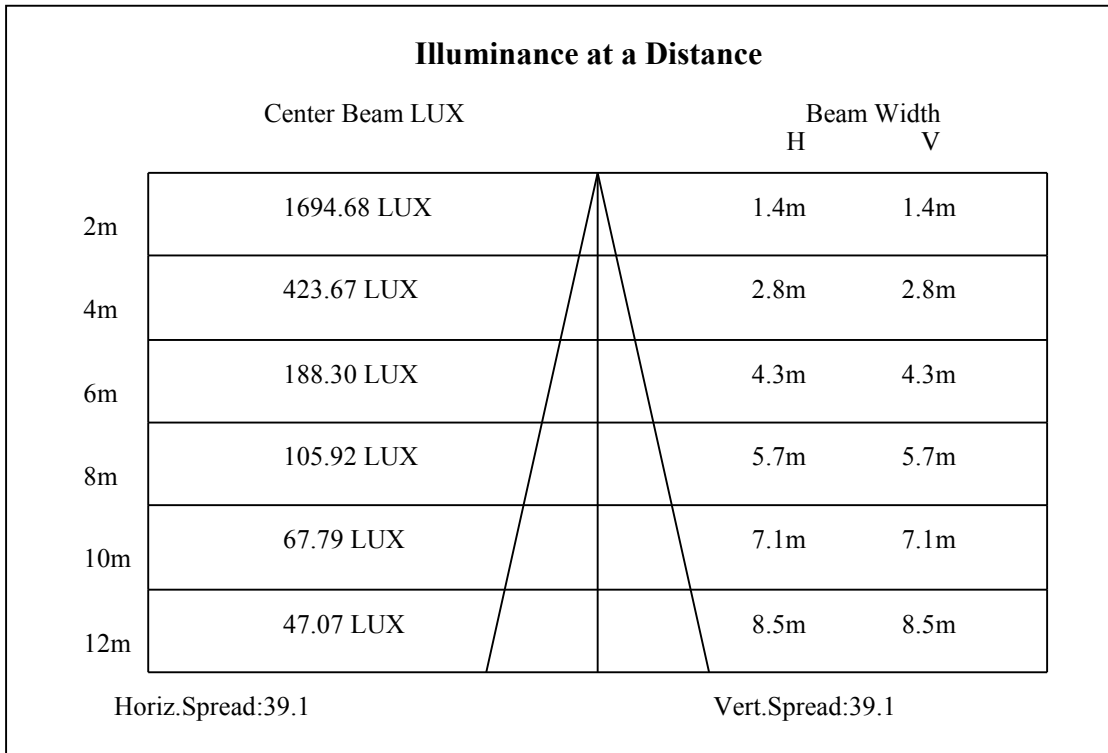
C90/C270: —————

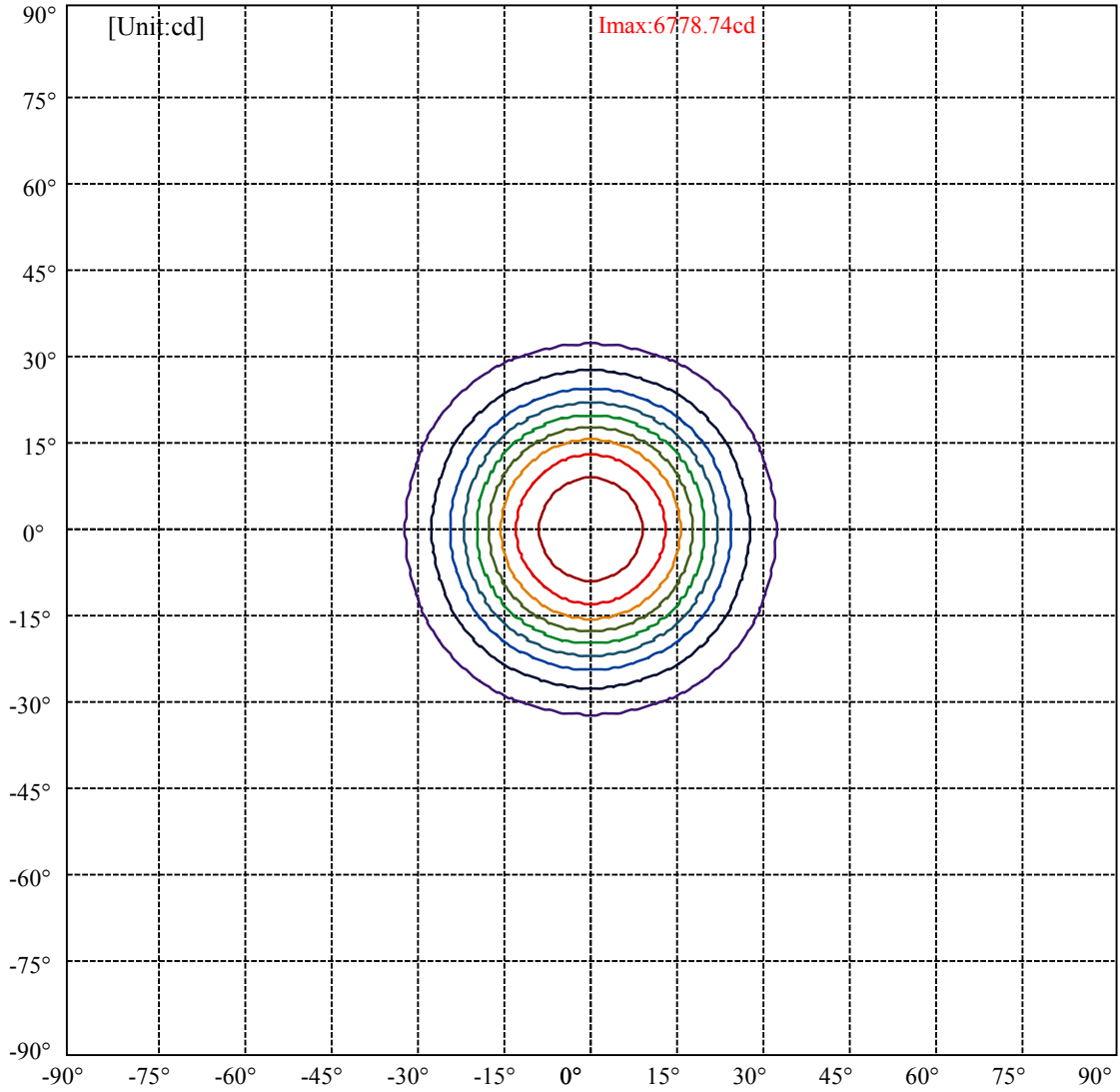
Field angle(10%Imax):C0/180Left:31.8 Right:31.8

:C90/270Left:31.8 Right:31.8

Beam Angle(50%Imax):C0/180Left:19.6 Right:19.6

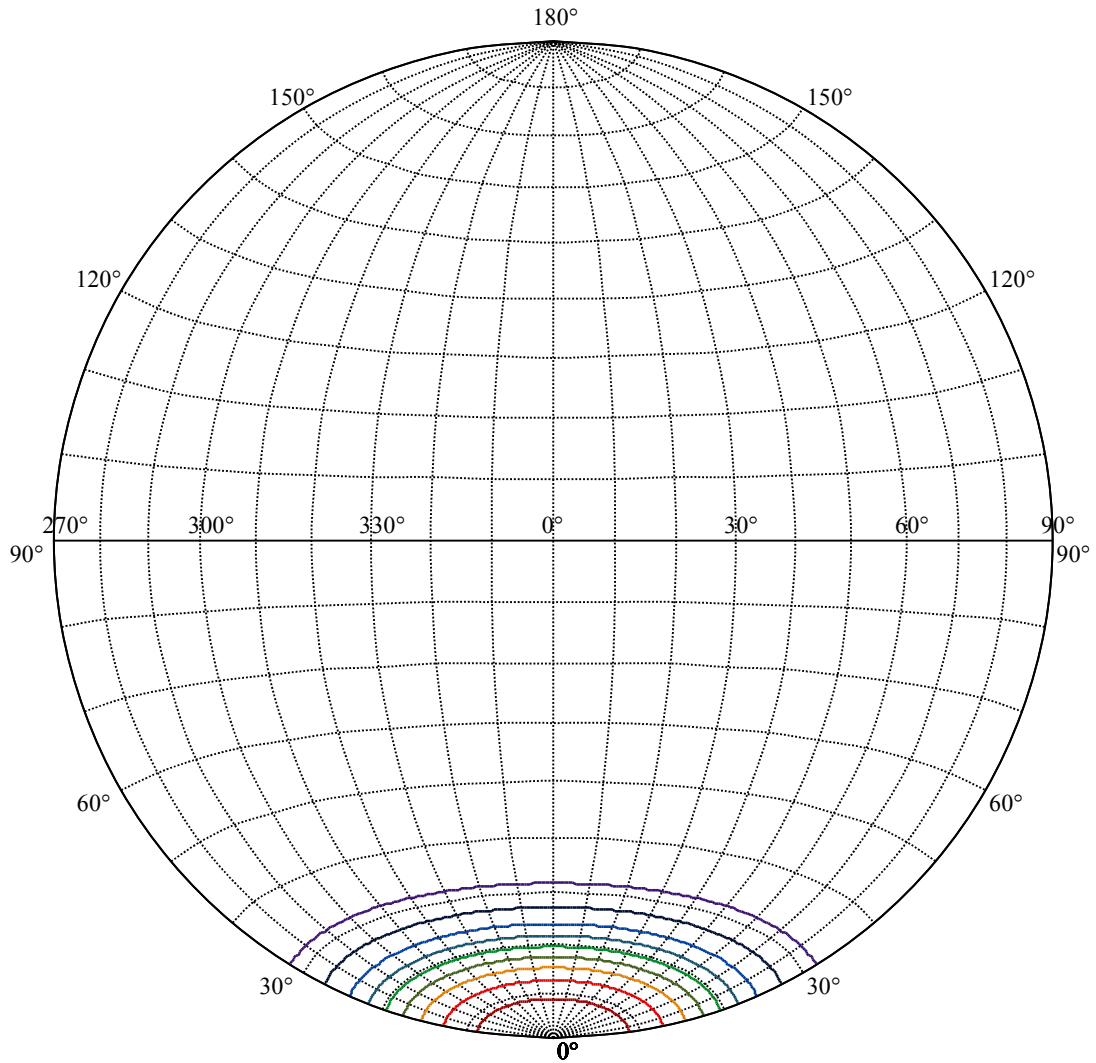
:C90/270Left:19.6 Right:19.6





(10%Imax) 677.874	—
(20%Imax) 1355.75	—
(30%Imax) 2033.62	—
(40%Imax) 2711.49	—
(50%Imax) 3389.37	—
(60%Imax) 4067.24	—
(70%Imax) 4745.11	—
(80%Imax) 5422.99	—
(90%Imax) 6100.86	—





House

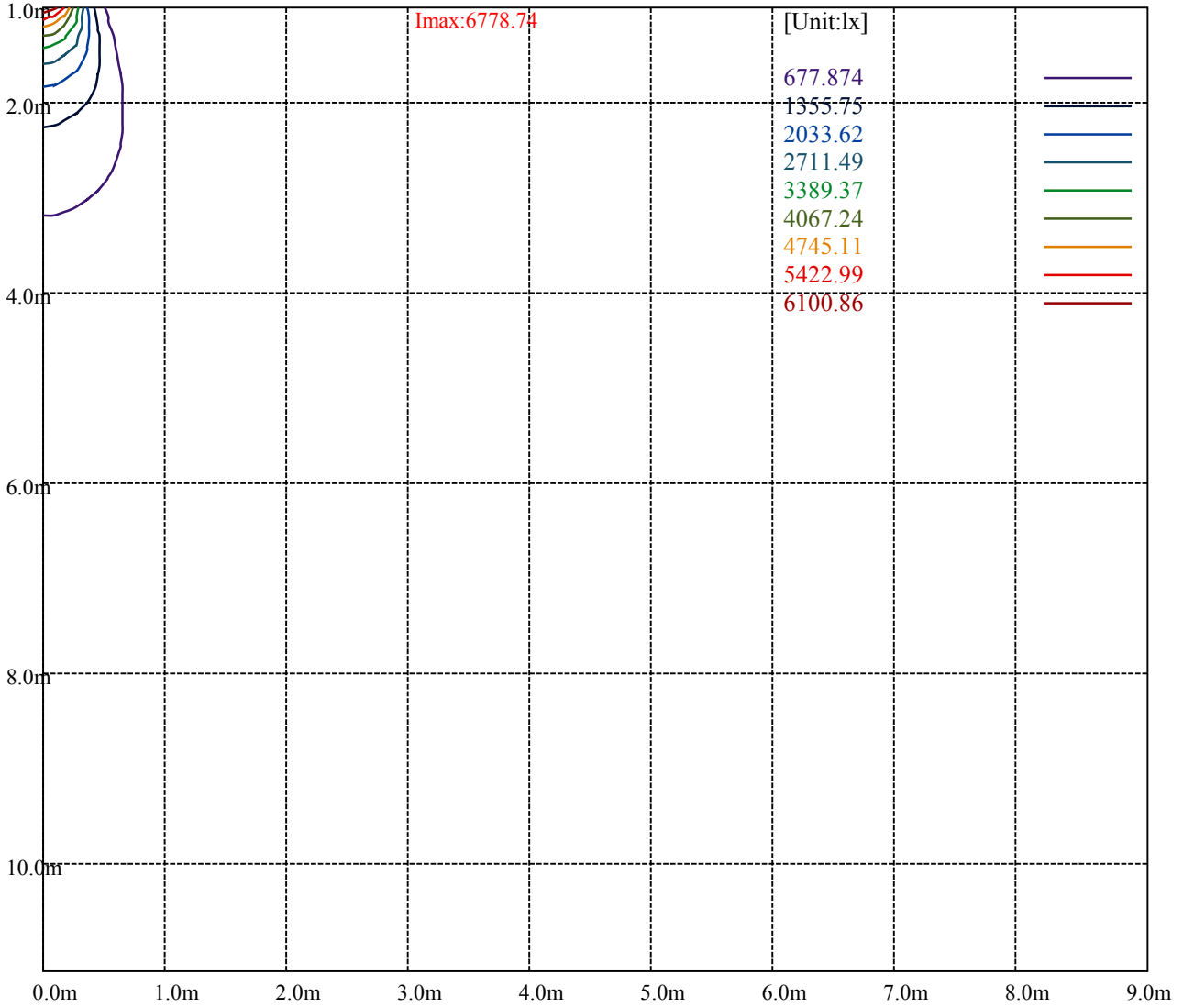
[Unit:cd]

Road

**Imax:6778.74**

(10%Imax) 677.874	—
(20%Imax) 1355.75	—
(30%Imax) 2033.62	—
(40%Imax) 2711.49	—
(50%Imax) 3389.37	—
(60%Imax) 4067.24	—
(70%Imax) 4745.11	—
(80%Imax) 5422.99	—
(90%Imax) 6100.86	—





Luminance Table

$\gamma$	45	50	55	60	65	70	75	80	85
C0	0	0	0	0	0	0	0	0	0
C45	0	0	0	0	0	0	0	0	0
C90	0	0	0	0	0	0	0	0	0

L(Hor)(65)	L(Ver)(65)	L45(65)	L(Hor)(75)	L(Ver)(75)	L45(75)	L(Hor)(85)	L(Ver)(85)	L45(85)
0	0	0	0	0	0	0	0	0

Glare Table

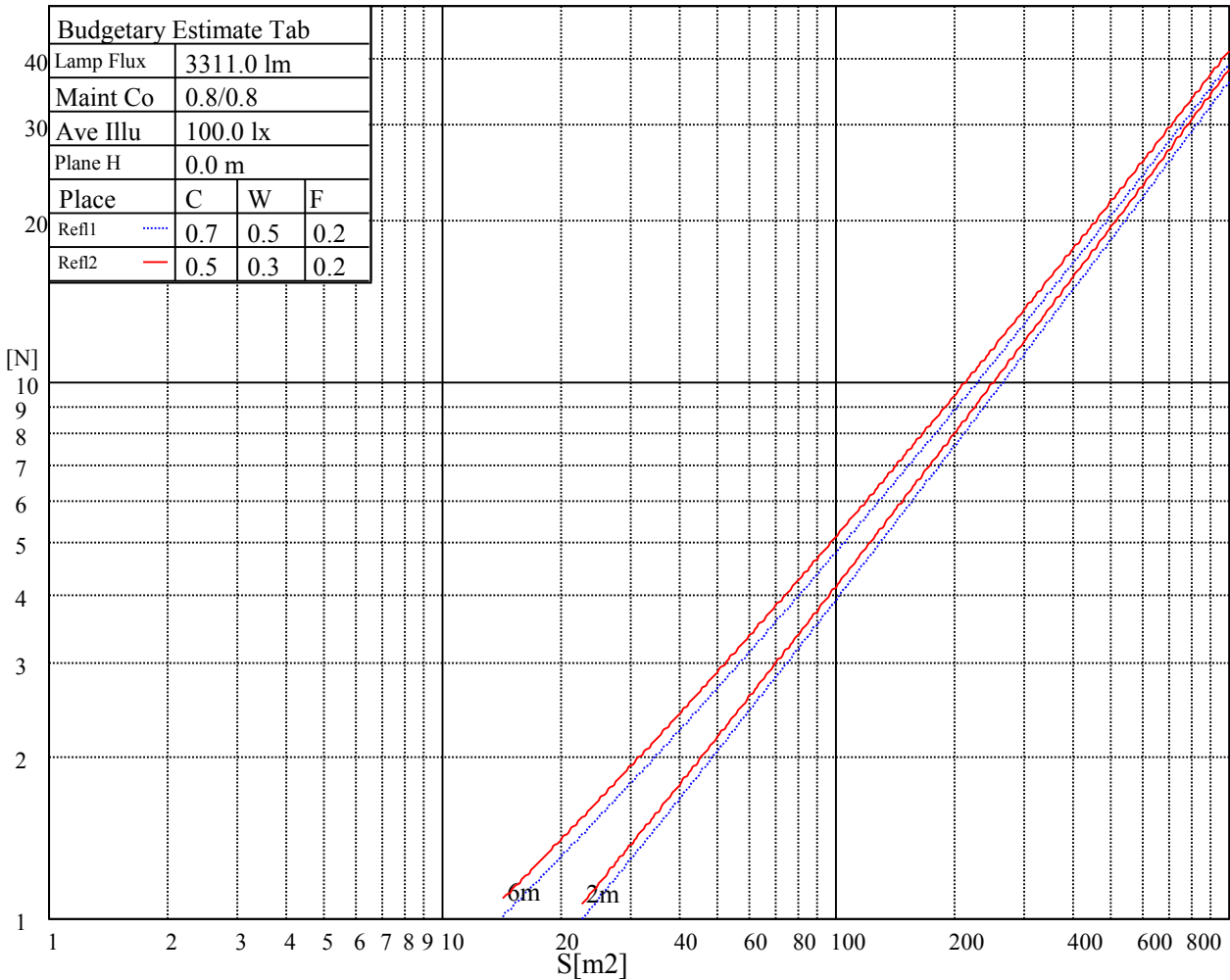
Glare	Quality	Service Values Illuminance(lx)							
1.15	A	2000	1000	500	<=300				
1.5	B		2000	1000	500	<=300			
1.85	C			2000	1000	500	<=300		
2.2	D				2000	1000	500	<=300	
2.55	E					2000	1000	500	<=300
		a	b	c	d	e	f	g	h

Luminance Limiting Curve

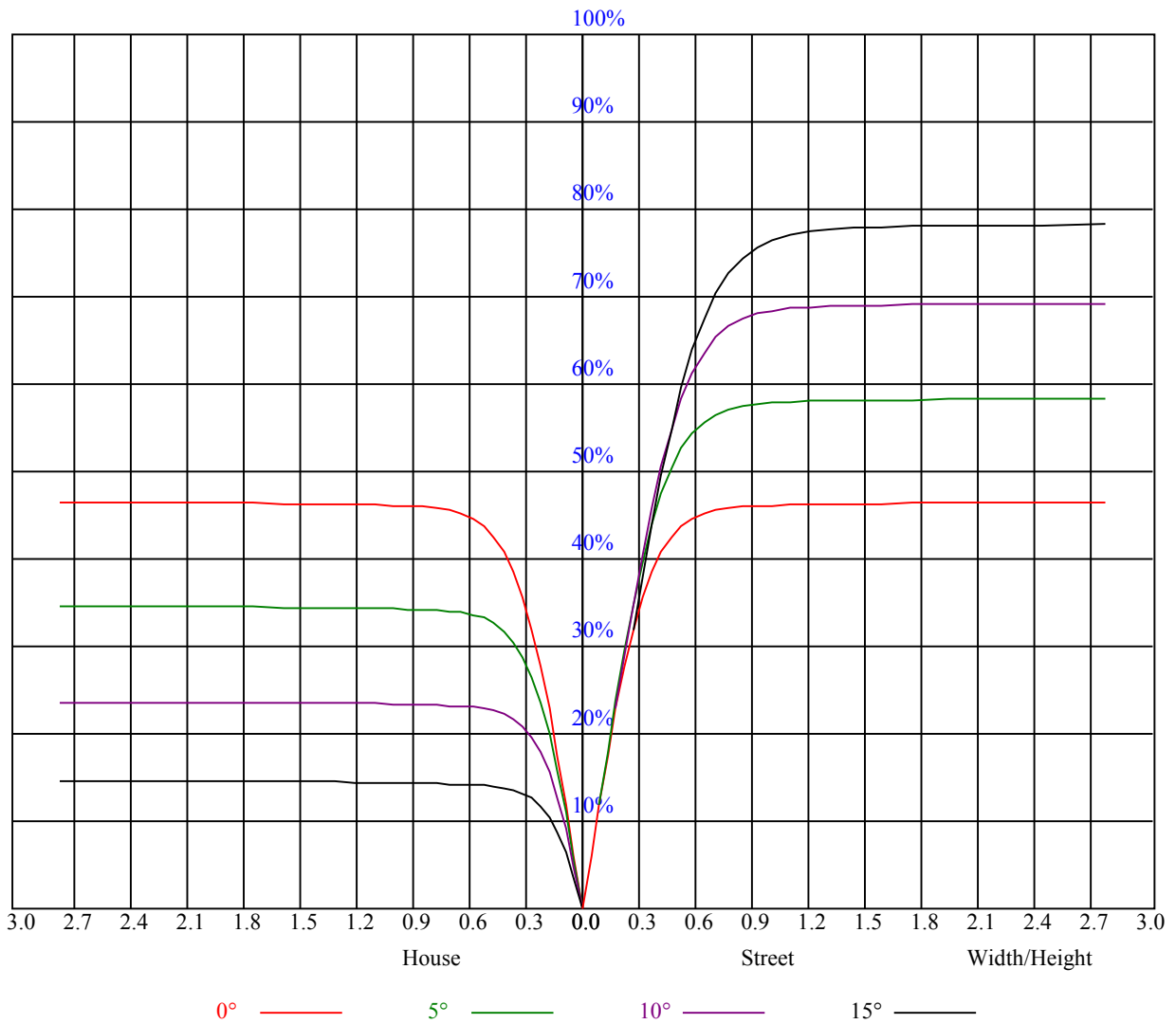


Illumination assessment according UGR											
Rf of Ceiling	70	70	50	50	30	70	70	50	50	30	
Rf of Wall	50	30	50	30	30	50	30	50	30	30	
Rf of Floor	20	20	20	20	20	20	20	20	20	20	
Room dimensions		Viewed crosswise					Viewed endwise				
X	Y										
2H	2H	非数字	非数字	非数字	非数字	非数字	非数字	非数字	非数字	非数字	非数字
	3H	非数字	非数字	非数字	非数字	非数字	非数字	非数字	非数字	非数字	非数字
	4H	非数字	非数字	非数字	非数字	非数字	非数字	非数字	非数字	非数字	非数字
	6H	非数字	非数字	非数字	非数字	非数字	非数字	非数字	非数字	非数字	非数字
	8H	非数字	非数字	非数字	非数字	非数字	非数字	非数字	非数字	非数字	非数字
4H	12H	非数字	非数字	非数字	非数字	非数字	非数字	非数字	非数字	非数字	非数字
	2H	非数字	非数字	非数字	非数字	非数字	非数字	非数字	非数字	非数字	非数字
	3H	非数字	非数字	非数字	非数字	非数字	非数字	非数字	非数字	非数字	非数字
	4H	非数字	非数字	非数字	非数字	非数字	非数字	非数字	非数字	非数字	非数字
	6H	非数字	非数字	非数字	非数字	非数字	非数字	非数字	非数字	非数字	非数字
8H	8H	非数字	非数字	非数字	非数字	非数字	非数字	非数字	非数字	非数字	非数字
	12H	非数字	非数字	非数字	非数字	非数字	非数字	非数字	非数字	非数字	非数字
	4H	非数字	非数字	非数字	非数字	非数字	非数字	非数字	非数字	非数字	非数字
	6H	非数字	非数字	非数字	非数字	非数字	非数字	非数字	非数字	非数字	非数字
	8H	非数字	非数字	非数字	非数字	非数字	非数字	非数字	非数字	非数字	非数字
12H	12H	非数字	非数字	非数字	非数字	非数字	非数字	非数字	非数字	非数字	非数字
	4H	非数字	非数字	非数字	非数字	非数字	非数字	非数字	非数字	非数字	非数字
	6H	非数字	非数字	非数字	非数字	非数字	非数字	非数字	非数字	非数字	非数字
8H	非数字	非数字	非数字	非数字	非数字	非数字	非数字	非数字	非数字	非数字	
Variation with the observer position at spacings:											
S = 1.0H		非数字/非数字					非数字/非数字				
S = 1.5H		非数字/非数字					非数字/非数字				
S = 2.0H		非数字/非数字					非数字/非数字				
Standard tables:		BK0					BK0				
Uncorrected UGR		负无穷大					负无穷大				

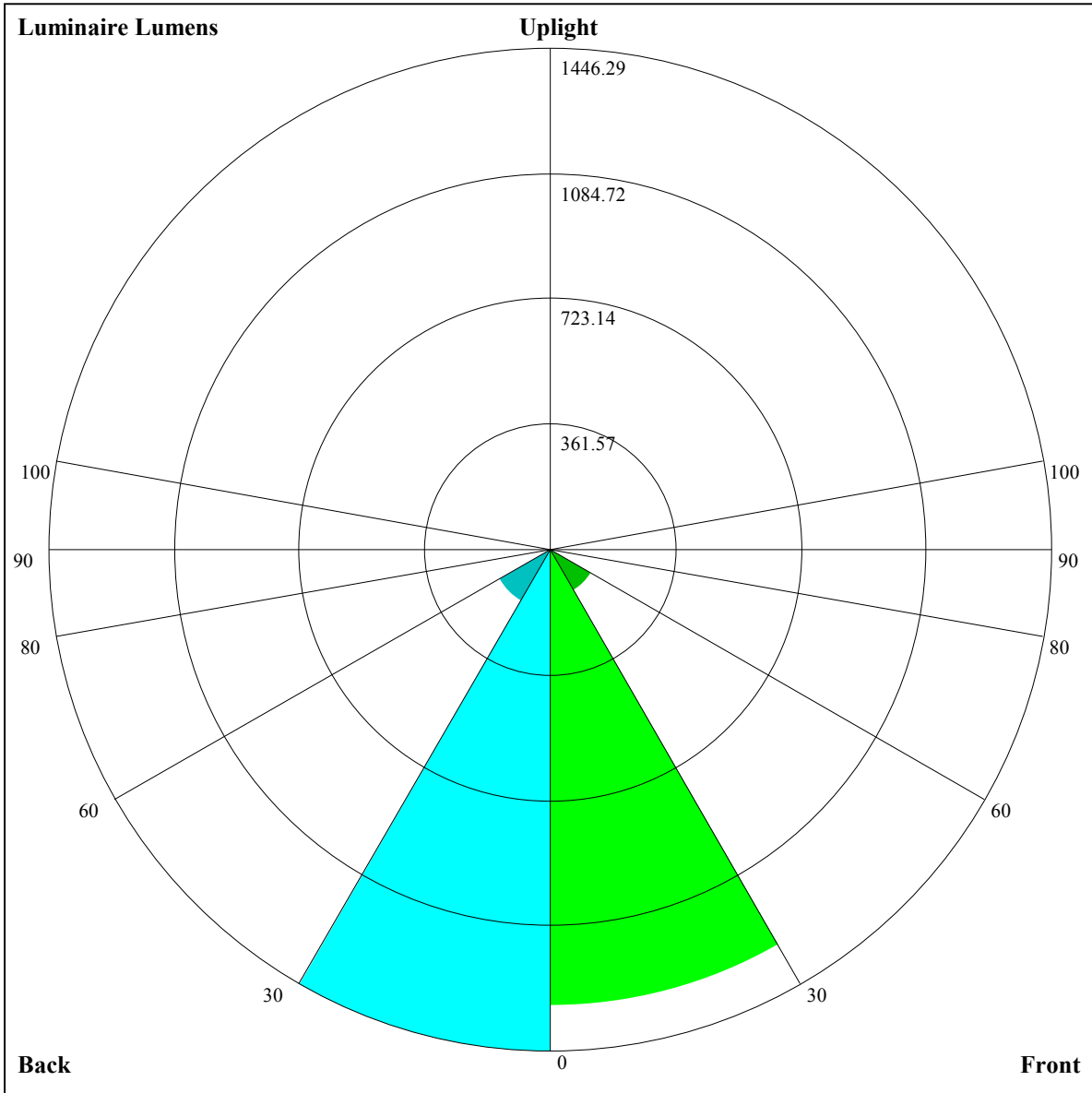
UGR calculation is based on CIE Publ. 117 ,S/H = 0.25



RHOCC	80			70			50			30			10			0
RHOW	50	30	10	50	30	10	50	30	10	50	30	10	50	30	10	0
RCR	COEFFICIENTS OF UTILIZATION RHOFC=20 CU															
0	1.11	1.11	1.11	1.08	1.08	1.08	1.03	1.03	1.03	0.99	0.99	0.99	0.95	0.95	0.95	0.93
1	1.04	1.02	1.00	1.02	1.00	0.99	0.98	0.97	0.96	0.95	0.94	0.93	0.92	0.91	0.90	0.89
2	0.98	0.95	0.92	0.97	0.94	0.91	0.94	0.91	0.89	0.91	0.89	0.87	0.89	0.87	0.86	0.84
3	0.93	0.89	0.86	0.92	0.88	0.85	0.89	0.86	0.84	0.87	0.85	0.83	0.85	0.83	0.81	0.80
4	0.88	0.84	0.81	0.87	0.83	0.80	0.85	0.82	0.79	0.84	0.81	0.78	0.82	0.80	0.78	0.76
5	0.84	0.80	0.76	0.83	0.79	0.76	0.82	0.78	0.75	0.80	0.77	0.75	0.79	0.76	0.74	0.73
6	0.80	0.76	0.72	0.80	0.75	0.72	0.78	0.75	0.72	0.77	0.74	0.71	0.76	0.73	0.71	0.70
7	0.77	0.72	0.69	0.76	0.72	0.69	0.75	0.71	0.68	0.74	0.71	0.68	0.73	0.70	0.68	0.67
8	0.74	0.69	0.66	0.73	0.69	0.66	0.72	0.68	0.65	0.71	0.68	0.65	0.70	0.67	0.65	0.64
9	0.71	0.66	0.63	0.70	0.66	0.63	0.69	0.65	0.63	0.69	0.65	0.62	0.68	0.65	0.62	0.61
10	0.68	0.63	0.60	0.67	0.63	0.60	0.67	0.63	0.60	0.66	0.62	0.60	0.65	0.62	0.60	0.59







Luminaire Lumens:

FL=1313.88,FM=136.24,FH=9.65,FVH=1.37

BL=1446.29,BM=173.39,BH=9.57,BVH=1.37

UL=0,UH=0

BUG Rating:B3-U0-G0

Intensity data(cd)

C/γ(°)	0.0	1.0	2.0	3.0	4.0	5.0	6.0	7.0	8.0
0.0	6741.40	6648.89	6538.62	6481.22	6353.60	6174.20	6086.74	5964.16	5819.30
45.0	6808.26	6759.80	6687.89	6573.68	6446.11	6320.17	6183.14	6028.81	5875.02
90.0	6745.87	6689.05	6565.90	6453.89	6361.43	6230.50	6094.52	5955.23	5801.48
135.0	6819.41	6787.66	6773.15	6724.69	6633.86	6577.62	6470.08	6346.92	6223.24
180.0	6741.40	6775.41	6779.88	6806.58	6806.06	6746.40	6696.25	6636.65	6535.25
225.0	6808.26	6874.54	6868.45	6881.80	6870.13	6792.13	6763.69	6679.54	6538.04
270.0	6745.87	6799.91	6857.30	6866.19	6837.22	6819.98	6763.11	6702.40	6633.33
315.0	6819.41	6794.33	6785.98	6733.05	6642.22	6574.83	6469.50	6339.67	6209.31
360.0	6741.40	6648.89	6538.62	6481.22	6353.60	6174.20	6086.74	5964.16	5819.30
C/γ(°)	9.0	10.0	11.0	12.0	13.0	14.0	15.0	16.0	17.0
0.0	5663.29	5474.96	5279.43	5043.74	4776.30	4481.01	4161.74	3843.05	3523.21
45.0	5724.00	5560.80	5368.58	5147.92	4914.49	4648.15	4338.35	4138.35	3690.36
90.0	5629.29	5444.90	5240.95	5023.14	4753.44	4442.53	4114.38	3777.88	3436.33
135.0	6101.24	5975.31	5814.83	5632.07	5430.97	5206.42	4934.51	4618.61	4277.64
180.0	6431.07	6301.25	6169.21	6012.10	5843.27	5642.69	5414.78	5152.39	4851.52
225.0	6461.72	6327.42	6195.96	6020.46	5809.26	5597.54	5341.24	5045.42	4699.40
270.0	6547.50	6426.03	6310.71	6175.88	6010.94	5818.20	5605.90	5364.63	5081.06
315.0	6073.91	5939.67	5780.30	5581.93	5370.21	5131.20	4849.26	4544.50	4218.56
360.0	5663.29	5474.96	5279.43	5043.74	4776.30	4481.01	4161.74	3843.05	3523.21
C/γ(°)	18.0	19.0	20.0	21.0	22.0	23.0	24.0	25.0	26.0
0.0	3197.85	2878.59	2566.05	2281.90	2121.42	1786.55	1659.50	1456.14	1045.10
45.0	3357.22	3150.49	2828.44	2506.39	2215.56	1950.91	1714.12	1507.97	1325.21
90.0	3089.78	2751.02	2436.22	2147.02	1880.74	1649.52	1446.68	1107.65	1040.16
135.0	3927.15	3575.62	3293.15	2870.81	2537.03	2286.89	1950.38	1758.69	1549.75
180.0	4521.69	4250.31	3907.13	3552.75	3191.17	2841.84	2509.18	2208.89	1945.92
225.0	4342.24	3984.03	3622.40	3251.36	2862.45	2508.65	2211.09	2001.05	1736.98
270.0	4892.73	4552.33	4056.46	3843.58	3482.58	3127.10	2787.23	2462.40	2166.52
315.0	4020.77	3562.21	3233.49	3032.38	2711.44	2407.26	2120.84	1870.70	1653.93
360.0	3197.85	2878.59	2566.05	2281.90	2121.42	1786.55	1659.50	1456.14	1045.10
C/γ(°)	27.0	28.0	29.0	30.0	31.0	32.0	33.0	34.0	35.0
0.0	1045.10	916.58	770.09	634.17	515.85	413.46	329.62	259.61	202.42
45.0	1154.17	987.60	837.69	703.97	580.29	470.54	375.24	296.72	296.72
90.0	1007.36	851.46	712.59	584.44	471.96	374.88	296.77	232.80	180.39
135.0	1366.99	1194.27	1026.60	868.91	728.52	602.05	488.36	390.33	310.64
180.0	1728.04	1546.44	1378.14	1207.68	1049.41	891.78	748.54	620.97	507.33
225.0	1588.75	1417.14	1055.72	1055.72	966.62	812.56	681.42	560.26	451.88
270.0	1914.17	1698.50	1504.65	1325.21	1156.95	992.06	838.84	697.87	566.36
315.0	1462.29	1062.45	1062.45	932.93	779.66	641.47	517.69	412.20	325.15
360.0	1045.10	916.58	770.09	634.17	515.85	413.46	329.62	259.61	202.42
C/γ(°)	36.0	37.0	38.0	39.0	40.0	41.0	42.0	43.0	44.0
0.0	156.37	119.90	91.98	71.38	57.19	47.67	43.31	36.11	33.75
45.0	228.07	146.23	112.27	86.10	67.81	55.03	46.36	40.16	35.58
90.0	139.55	107.91	83.89	66.86	56.93	46.62	41.79	37.00	32.54
135.0	296.72	296.72	162.10	125.73	97.77	77.06	62.44	52.35	45.41
180.0	408.67	326.26	311.17	311.17	170.20	130.25	99.24	76.90	61.18
225.0	359.58	283.47	220.97	189.12	131.51	101.81	88.20	70.91	58.34
270.0	453.25	359.11	311.17	311.17	176.19	135.51	104.86	82.89	67.07
315.0	280.79	196.48	167.67	128.67	99.66	78.58	63.97	53.82	46.41
360.0	156.37	119.90	91.98	71.38	57.19	47.67	43.31	36.11	33.75

Intensity data(cd)

C/γ(°)	45.0	46.0	47.0	48.0	49.0	50.0	51.0	52.0	53.0
0.0	30.28	27.60	25.44	23.65	22.13	20.71	19.61	18.61	17.71
45.0	31.85	28.80	26.44	24.39	22.44	20.97	19.82	19.08	17.66
90.0	30.01	27.44	25.34	23.50	21.97	20.66	19.55	18.55	17.66
135.0	40.47	36.58	33.27	30.54	28.38	26.39	24.65	23.23	21.97
180.0	50.46	43.47	38.48	34.53	31.33	28.80	26.60	24.65	23.18
225.0	49.51	43.63	39.11	35.37	32.43	30.07	27.91	26.02	24.60
270.0	55.72	47.88	42.31	38.11	34.64	31.85	29.65	27.75	26.02
315.0	41.00	36.90	33.64	30.80	28.70	26.86	25.23	23.86	22.60
360.0	30.28	27.60	25.44	23.65	22.13	20.71	19.61	18.61	17.71
C/γ(°)	54.0	55.0	56.0	57.0	58.0	59.0	60.0	61.0	62.0
0.0	16.82	16.08	15.40	14.93	14.61	14.30	14.03	13.77	13.51
45.0	16.87	16.45	15.35	14.88	14.51	14.19	13.82	13.46	13.25
90.0	16.87	16.08	15.40	14.82	14.35	13.77	13.30	12.88	12.19
135.0	20.76	19.61	18.76	17.98	17.14	16.56	15.82	15.24	14.56
180.0	21.76	20.76	19.34	18.55	17.71	16.66	15.98	15.30	14.61
225.0	23.44	22.13	20.92	19.87	18.92	18.03	17.19	16.35	15.45
270.0	25.23	23.44	22.23	21.60	20.08	19.61	18.71	17.82	16.98
315.0	21.87	20.45	19.55	19.08	17.98	17.50	16.93	16.35	15.82
360.0	16.82	16.08	15.40	14.93	14.61	14.30	14.03	13.77	13.51
C/γ(°)	63.0	64.0	65.0	66.0	67.0	68.0	69.0	70.0	71.0
0.0	13.40	13.04	12.83	12.51	12.14	11.77	11.41	9.78	8.41
45.0	13.14	12.40	11.30	12.40	12.09	10.99	10.25	9.78	8.83
90.0	11.46	11.14	10.20	9.78	9.15	8.46	7.83	7.41	6.94
135.0	13.93	13.30	12.51	11.72	10.88	10.14	9.36	8.57	7.83
180.0	13.93	13.30	12.72	12.09	11.25	10.57	9.88	9.04	8.36
225.0	14.93	14.30	13.40	12.40	11.62	10.72	9.83	9.20	8.41
270.0	16.24	15.51	14.88	14.24	13.35	12.46	11.62	10.78	9.83
315.0	15.19	14.77	14.14	13.35	12.56	11.83	11.04	10.14	9.30
360.0	13.40	13.04	12.83	12.51	12.14	11.77	11.41	9.78	8.41
C/γ(°)	72.0	73.0	74.0	75.0	76.0	77.0	78.0	79.0	80.0
0.0	7.46	6.78	6.15	5.73	5.20	4.84	4.52	4.10	3.68
45.0	7.73	6.89	6.36	5.83	5.47	4.99	4.52	4.15	3.73
90.0	6.57	6.15	5.78	5.31	4.84	4.47	4.05	3.63	3.15
135.0	7.36	6.89	6.52	6.20	5.94	5.47	5.05	4.73	4.52
180.0	7.67	6.99	6.41	5.99	5.68	5.52	4.99	4.84	4.26
225.0	7.62	6.89	6.25	5.94	5.68	5.31	4.89	4.52	4.10
270.0	8.94	8.09	7.36	6.78	6.36	6.04	5.83	5.31	5.05
315.0	8.57	7.94	7.46	7.04	6.62	6.15	5.78	5.20	4.89
360.0	7.46	6.78	6.15	5.73	5.20	4.84	4.52	4.10	3.68
C/γ(°)	81.0	82.0	83.0	84.0	85.0	86.0	87.0	88.0	89.0
0.0	3.26	3.00	2.68	2.37	2.16	1.94	1.84	1.68	1.52
45.0	3.31	2.94	2.68	2.26	2.05	1.79	1.52	1.31	1.31
90.0	2.79	2.52	2.16	2.00	1.79	1.52	1.37	1.31	1.31
135.0	3.84	3.42	3.10	2.79	2.37	2.16	1.89	1.58	1.31
180.0	4.05	3.57	3.21	2.89	2.52	2.21	1.89	1.68	1.42
225.0	3.78	3.42	3.00	2.63	2.31	2.10	1.84	1.52	1.31
270.0	4.63	4.15	3.57	3.26	2.84	2.42	2.16	1.89	1.73
315.0	4.52	3.99	3.73	3.26	3.00	2.63	2.37	2.05	1.84
360.0	3.26	3.00	2.68	2.37	2.16	1.94	1.84	1.68	1.52

Intensity data(cd)

C/γ(°)	90.0
0.0	1.47
45.0	1.26
90.0	1.31
135.0	1.16
180.0	1.26
225.0	1.26
270.0	1.42
315.0	1.73
360.0	1.47